

## Görsel



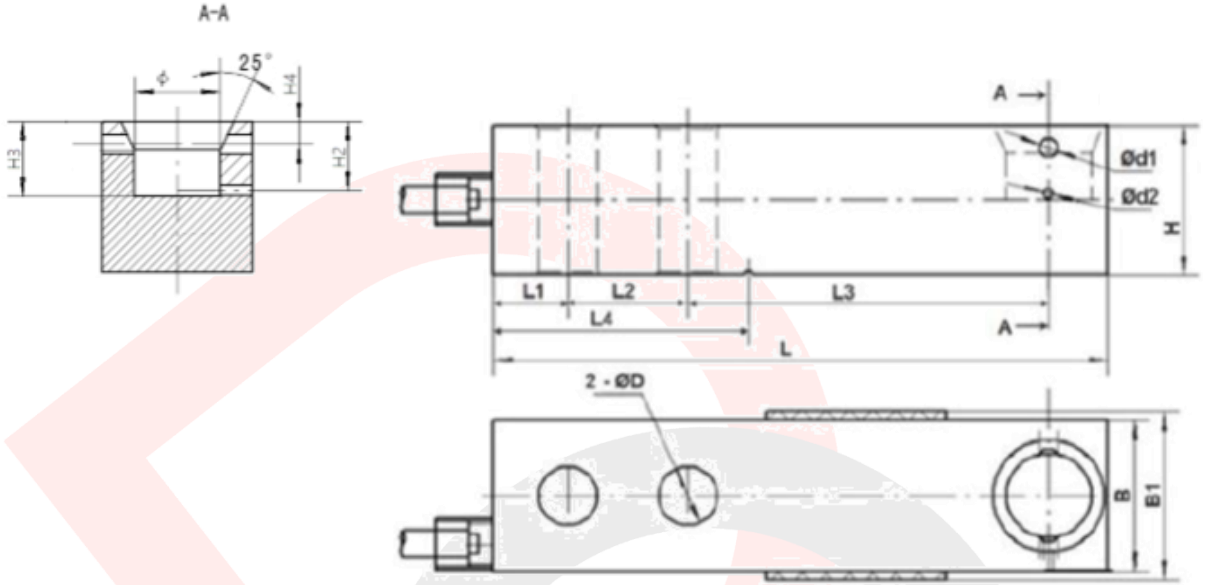
## Özellikler

- ✓ Lama tipi yük hücresi
- ✓ C3 Sınıfı
- ✓ 250 kg'dan 10.000 kg'a kadar kapasite seçenekleri
- ✓ Nikel kaplamalı alaşımlı çelik
- ✓ IP67 Koruma sınıfı
- ✓ Reaktör, bunker, silo ve tank tartım sistemleri, endüstriyel basküller, test cihazları ve diğer tartı sistemleri için uygundur.

## Teknik Veriler

<b>Doğruluk Sınıfı</b>		C3
<b>Çıkış Hassasiyeti (= FS)</b>	mV/V	3.0 ± 0.003
<b>Maksimum Kapasite (Emax)</b>	t	0.1,0.25,0.5,1,2,5 10
<b>Maksimum Bölüntü Sayısı</b>	nLC	3000
<b>Maksimum Ölçüm Aralığı</b>	$Y = E_{max} / V_{min}$	10000
<b>Toplam Hata</b>	%FS	≤± 0.023
<b>Aşırı Yükleme Kapasitesi</b>	%FS	150%
<b>Kırılma Yüğü</b>	%FS	300%
<b>Sıfır Balansı</b>	%FS	< ± 1.0 %
<b>Önerilen Uyarma Gerilimi</b>	V	5 ~ 12
<b>Maksimum Uyarma Gerilimi (Umax)</b>	V	18
<b>Giriş Direnci</b>	Ω	350 ± 3.5
<b>Çıkış Direnci</b>	Ω	350 ± 3.5
<b>İzolasyon Direnci</b>	MΩ	≥5000 ( at 50VDC )
<b>İdeal Çalışma Sıcaklığı</b>	°C	-10 ~+40
<b>Çalışma Sıcaklığı Aralığı</b>	°C	-35 ~ +65
<b>Materyal</b>		Nikel Alaşımlı Çelik
<b>Koruma Sınıfı</b>		IP67
<b>Sabitlenme Civatası</b>	Nm	M12: 75
<b>Kablo</b>	mm	4x0,22

## Teknik Çizim & Tablo



Kapasite (kg)	L	L1	L2	L3	L4	B	B1	H	H1	H2	H3	H4	ØD	ØD1	Ød1	Ød2	M
100- 250	130	15.8	25.4	76.2	54.2	31.8	37	31.8	15.8	14.5	15.8	4.8	13.5	18	4	2	12x1.75
500-2.000	130	15.8	25.4	76.2	54.2	31.8	34	31.8	15.8	14.5	15.8	4.8	13.5	18	4	2	12x1.75
2.500-5.000	171.5	19.1	38.1	95.3	77.2	38.1	40	38.1	18.8	17.5	18.8	4.8	19.8	25	4	2	18x1.5
10.000	223.3	25.4	50.8	120.7	101.6	50.8	52.4	25.4					26				24x2

## Kablo Bağlantı Şeması

