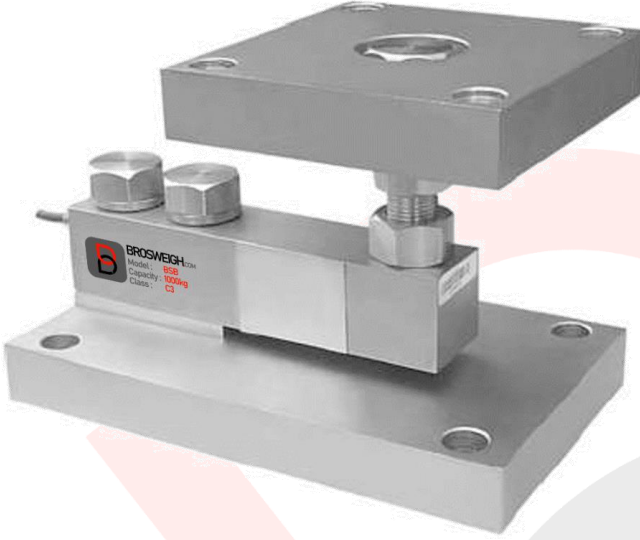


## Görsel



## Özellikler

- ✓ BSB Tank montaj kiti
- ✓ Galvaniz kaplı çelik / Paslanmaz çelik
- ✓ 500 kg'dan 10.000 kg'a kadar kapasite seçenekleri
- ✓ Reaktör, bunker, silo ve tank tartım sistemleri için uygundur.

## Teknik Veriler

**BSB-TMK;** Tank ve silolarda kullanılan montaj kiti çeşididir. BSB serisi lama tipi yük hücreleri ile birlikte kullanılmaktadır. Yük hücrelerini ani darbelerden ve yanal yüklerden korumaktadır. Standart olarak galvaniz kaplı imalat çeliğinden üretilmektedir. Opsiyonel olarak paslanmaz çelik seçeneği mevcuttur.

