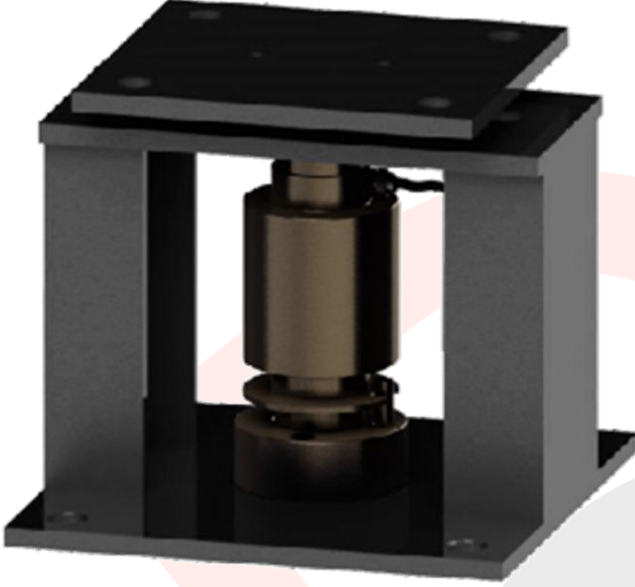


Görsel



Özellikler

- ✓ BTS Montaj kiti
- ✓ Galvaniz kaplı çelik
- ✓ 20 ton'dan 50 ton'a kadar kapasite seçenekleri
- ✓ Tank, silo, konteynır tartım sistemleri, taşıt ve aks kantarları için uygundur.

Teknik Veriler

BTS-MK; Tank, silo, konteynır tartım sistemleri, taşıt ve aks kantarları sıklıkla kullanılan montaj kiti çeşididir. BTS serisi baskı tipi yük hücreleri ile birlikte kullanılmaktadır. Ağır endüstriyel şartlara uygun olarak tasarlanmıştır. Standart olarak galvaniz kaplı imalat çeliğinden üretilmektedir.

